

ÁREA STEAM

PE/2020/13 DIAGNÓSTICO FORMATIVO DE LAS DISCIPLINAS DEL ÁREA STEAM ENTRE LOS TRABAJADORES DE CLM

Según el World Economic Forum, las **habilidades científicas, tecnológicas, ingenieriles y matemáticas** (STEM, por sus siglas en inglés, y STEAM añadiendo las artes) son el eje de la cuarta revolución industrial. Se trata de una formación interdisciplinar, que mejora la empleabilidad de los trabajadores/as de cualquier sector productivo.

Castilla-La Mancha, se mantiene como un territorio de perfil bajo en cifras de innovación y digitalización. Su tejido empresarial, compuesto por PYMES y micro-PYMES, todavía no ha efectuado avances significativos en transformación digital e incorporación de recursos tecnológicos. Las disciplinas STEAM se pueden incorporar a todos los sectores productivos, como ejemplo, la industria agroalimentaria y/o las energías renovables, donde la región tiene ventajas competitivas.

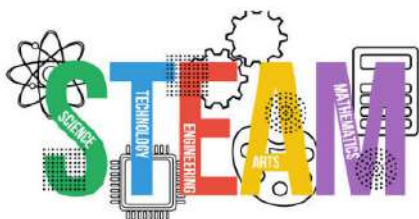


Necesidades formativas o formación de interés entre la población de CLM

Al preguntar a los y las trabajadoras de la región sobre la formación en las áreas STEAM para el desarrollo de su vida profesional, los resultados fueron los siguientes:

Competencias digitales adaptadas al puesto de trabajo

- Nuevas tecnologías de la agricultura
 - Alfabetización digital
 - Teledetección con drones



Formaciones para la adaptación a los nuevos modelos pedagógicos acorde al concepto STEAM

- Matemáticas y estadística
 - Aplicadas al ámbito administrativo
 - Aplicadas al análisis de datos y toma de decisiones
- Diseño digital
 - Diseño y modelado 3D
 - Diseño web
- Software digital de modelado
 - Herramientas de digitalización de procesos
 - Software de edición de planos

Tendencias de empleo con formación en disciplinas STEAM

Las disciplinas STEAM no implican exclusivamente estudios reglados (institutos y/o universidades). Las personas trabajadoras también precisan de una formación continua que actualice sus competencias y metodologías de trabajo, de forma que estos no sean excluidos del mercado de trabajo, y puedan avanzar y desarrollar su carrera profesional al ritmo que lo hace la sociedad.

Las tendencias de empleo ligadas al área STEAM son:

- El tratamiento de los macrodatos (big data)
- Diseño de producto sostenible
- La realidad virtual y la realidad aumentada
- El internet de las cosas (IoT)
- La inteligencia artificial (IA)
- La bioinformática y la biotecnología
- Logística digital

